

COHCO-LG

Artiste plasticienne



COHCO-LG s'intéresse avant tout à la trame et en expérimente tous les possibles, l'inventant aussi dans l'espace. Utilisant les découvertes récentes de la physique quantique, et tout ce qui touche à révéler les lois de notre univers. Elle les réintègre avec des matériaux de récupération, en utilisant la trame. Du papier journal aux ballons en plastique détournés de leur fonction initiale, ces matériaux de rebus qu'elle tend, tisse, troue, crochète et suspend raconte une vie indicible.

Une démarche plastique qui touche à la mystique en se projetant de l'autre côté du miroir. Pris comme une matière sculptée, toutes leurs propriétés physiques sont révélées : légèreté, transparence permettant les jeux d'ombre et de lumière pour leur donner à ces « laisser pour compte » une seconde chance.

BIO

« Je crée la trame, la trame me crée »

Une démarche artistique à travers le principe de la trame et la rencontre avec différents matériaux de rebus.

Au fil du jour et de la nuit se fait le tissage de nos vies.

Shakespeare disait que la trame de la vie est un fil où s'entrelacent le bien et le mal. Récemment, les astronomes ont observé un petit bout du gigantesque réseau de filaments de gaz et de matière qui relie, entre elles, les galaxies, comme une toile servant de trame à notre Univers. Tout dans l'univers est relié par la trame.

En tissant du journal, du plastique, et différents matériaux de rebus, les œuvres de Cohco s'insèrent dans le questionnement sur les problématiques d'écologie, de développement durable, du lien social et intime. Notre rapport au temps, aux autres, et au sens de la vie. Des toiles tissées, des installations, des sculptures nous entraînent dans un monde particulier, un univers parallèle... D'histoires d'arbres qui s'entrelacent par les racines, s'interconnectent pour survivre, la théorie des cordes la physique quantique.

Donc la trame c'est le support aux énergies, et elle nous propose un tissage pour une nouvelle conscience.

Réunir le scientifique et le spirituel.

INSTAURATION DE LA TRAME

« Les laissés pour compte »

C'est à travers le principe du Yin et du Yang que COHCO organise sa trame.

La verticale symbolise le yang - ce qui est chaud, fort actif, vivant.

L'horizontale symbolise le yin - ce qui est froid, humide, passif, mort.

Ces deux principes s'entrecroisent et de leur mariage naît une harmonie.

Ce travail, permet le rapprochement d'une certaine sagesse orientale. Les gestes répétitifs et la patience nécessaire à l'élaboration d'une trame, découlent en effet de la sagesse que recherchent les orientaux : elle symbolise le refus du désir occidental de toujours aller ailleurs, de toujours chercher le nouveau, l'idéal absent. Les trames sortes de mandalas qui incitent à se recentrer sur soi, sont des supports à méditer comme les vitraux du Moyen Age.

Formaliser la trame, à travers des matières « laissés pour compte ». Les sacs plastiques, les revues, les journaux et la chaussette orpheline... Leur donner une autre identité, une autre incarnation, et une nouvelle chance ».

« Quand je trame, je suis dans un état de méditation, mes gestes deviennent des points d'ancrages qui se structurent en une harmonie ».

Le temps s'accélère où se décélère en fonction d'un rythme qui se trouve à la fois à l'intérieur et à l'extérieur de moi. Combien de secondes, de minutes pour élaborer une trame ? La maîtrise du temps, la main mise du temps, à travers les gestes répétitifs procurent une sensation d'apaisement. Un inspire et un expire, la diastole qui est ce point d'équilibre parfait.

De cette construction jaillit une variété infinie de vibrations colorées. Des lettres, des mots, des images et des couleurs surgissent sans volonté réelle mais au hasard de rencontres. De là naît une trans-figuration qui incite le spectateur à porter un autre regard sur le matériau et sur l'existant enfin tangible...

COHCO-LG

Parcours

2018	Les Métallos	Trace et Trame
2017	Art'Eco, Generali	Projet artistique développement durable
2015	Galerie Domuse Honfleur	
2014	« Fauteuils en Seine » Terre d'Eaux	Abbaye du Valasse installation de deux fauteuils
2013	Exposition Hermès	Show collectif au siège d'Hermès
2012	Centre Montgalet, Rueil Malmaison	Show collectif
2011	Porte Maillot « Prourable »	Salon du développement durable
2011	Levallois « Le jardin bonheur » « Art'Eco »	Levallois « Le jardin bonheur »
2010	Mairie de Levallois	
	Base'Aet Frejus	Festival mécénat de l'Art Contemporain
	Trames Musée de Chartres	Ecologie et papier
2009	« Art'éco » Verrière le Buisson	Show collectif
	Comparaisons (Grand Palais)	Rencontres, Art et Ecologie
	Galerie Vendôme	Solo Show
	Art en direct « HEC »	Trames, Développement durable
	Art et Défis « Audiens » œuvres papiers	
	« la trame dans tous ses états »	
	Les Blancs Manteaux	Solo Show, 60 Œuvres
2008	Comparaisons (Grand Palais)	La métamorphose des matériaux
	Tendance Papier Galerie Les Vergers de l'art	
	Ecuries de François 1 ^{er} Paris 6	Solo Show
2007	L'intime féminin « Sorbonne »	Show collectif
	Institut Boiron « les plastiques, et les papiers »	
	« Manufacture d'Issy les Moulineaux »	Solo Show
2006	Art en direct Laboratoire Frésinus	Solo Show
	Siège de Citroën, Art en Direct	
2005	Au cœur des Puces de St Ouen	Solo Show
2004	Art en Direct/Médecus « Laboratoires Sanofi »	Office du tourisme
	Musée de la chaussure de Romans	« La chaussure trame oblitérée »
	Press club de France	
	Le goût du monde « Toulouse »	Solo Show
	Médecine douce	
	Art et Défis « ville de Guyancourt »	
	Le goût du Monde « Rentrer Zen »	Show collectif Développement durable
2003	Art et Défis « Salon des relations de Presse »	
	Art en Direct	Citroën « collection particulière »
	Galerie Lounge Art « la Bastille »	
2002	Art et Défis	« Salon des Relations de Presse »

2002	La Chapelle Notre Dame des Anges 15 ^e « Rentrer Zen » Salon LIFE à Bruxelles Salon des Médecines douces Institut Boiron	Solo Show Solo Show / Trames vitraux et Christs colorés Laisser parler les petits papiers
2000	Galerie Projet 21 à Asnières (80 œuvres) Collection particulière Institut BOIRON	Palais de Congrès de Lyon : Solo show Solo show
1999	Galerie Lefor Openo Émission Fr3 « Les Bons Plans »	2000 petits formats
1998	« Salle Hubert Yencesse » à Chambourcy Art et Défis, le temps des livres	Solo show 98 trames
1997	Art et Défis, l'Art du Recyclage - Metz Paris Country Club	Art et littérature Solo Show «Trames »
1997	Collection particulière « Le Généraliste »	Carte de vœux
1996	L'Art à la Bourse (22 trames) l'Art au Marché St Cloud Galerie Tableau d'Honneur Galerie Leconte Durouil (Toulon)	St Cloud Solo Show
1995	L'Espace 3000 de Hyères	
1994	Galerie Zagart 83 La Valette Salon d'Art Contemporain Elstir Salon Art contemporain Oklahoma (USA)	Hyères
1991	Lycée hôtelier de Guyancourt 1988,1999, 1990	Thème « Vibration », Trames en cartons Salon d'automne

ACQUISITIONS

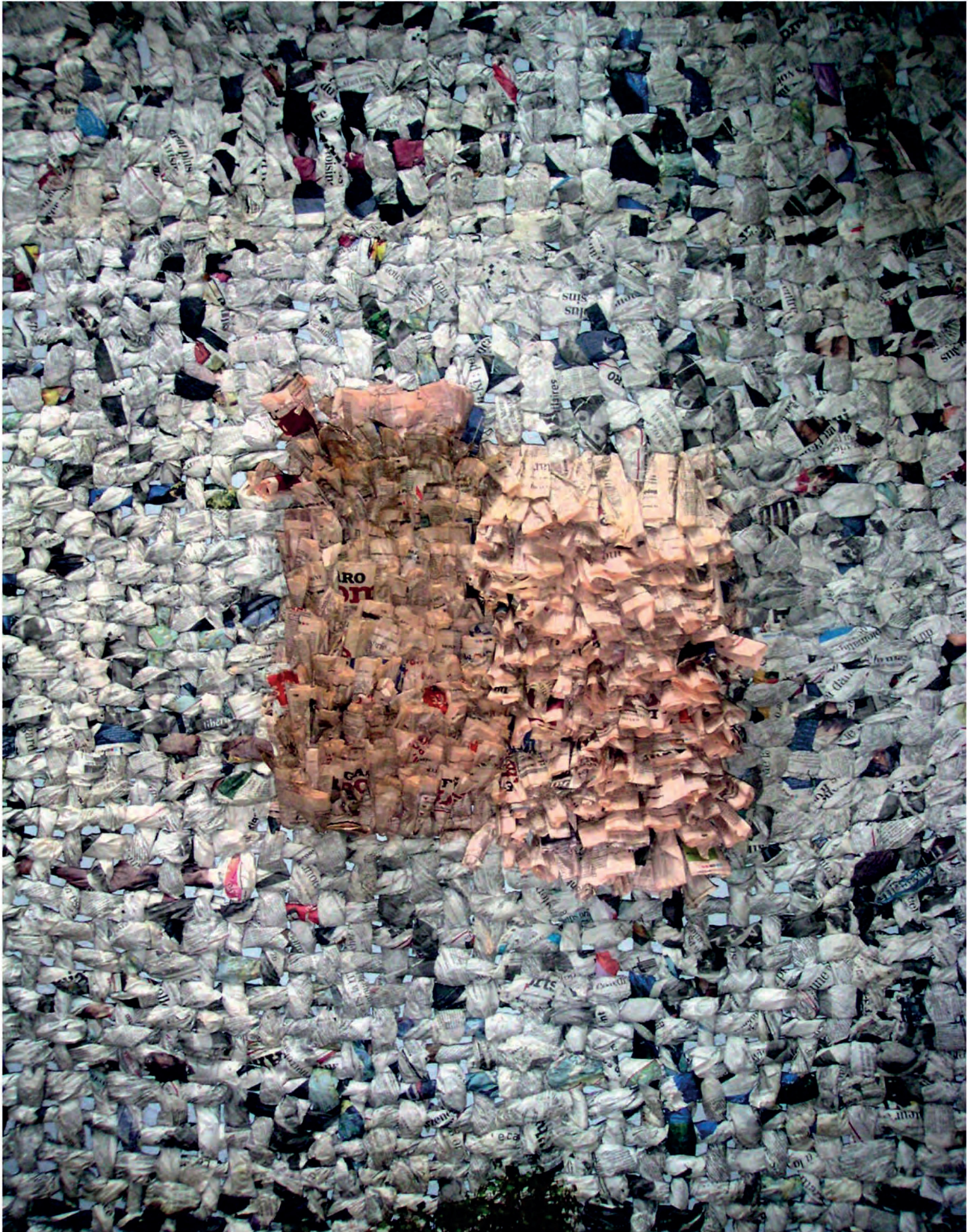
2005	Schneider « collection particulière Collection particulière Prisma Press Fish Parade Orléans Collection particulière Citroën	Show sur le Développement durable Acquisition de deux œuvres Vente aux enchères du Poisson Trame Achat de la trame jaune
------	---	---

DIVERS

	Création de l'Association Vibr'art et exposition du groupe au Paris Country club Site Internet Art et Défis	
2016	Site internet	w.w.w.actualart.com w.w.w.paris.art.web
2001	TEVA (Cendrine Dominguez)	Reportage et interview dans l'atelier



Trame multicolore « Les échos » (1,50 x 1,10 m)



Trame va et vient, rose et blanc (2,0 x 1,60 m)



Trame « Carte de France » (format F)



Trame bottin page blanche (1,50 x 1,10 m)



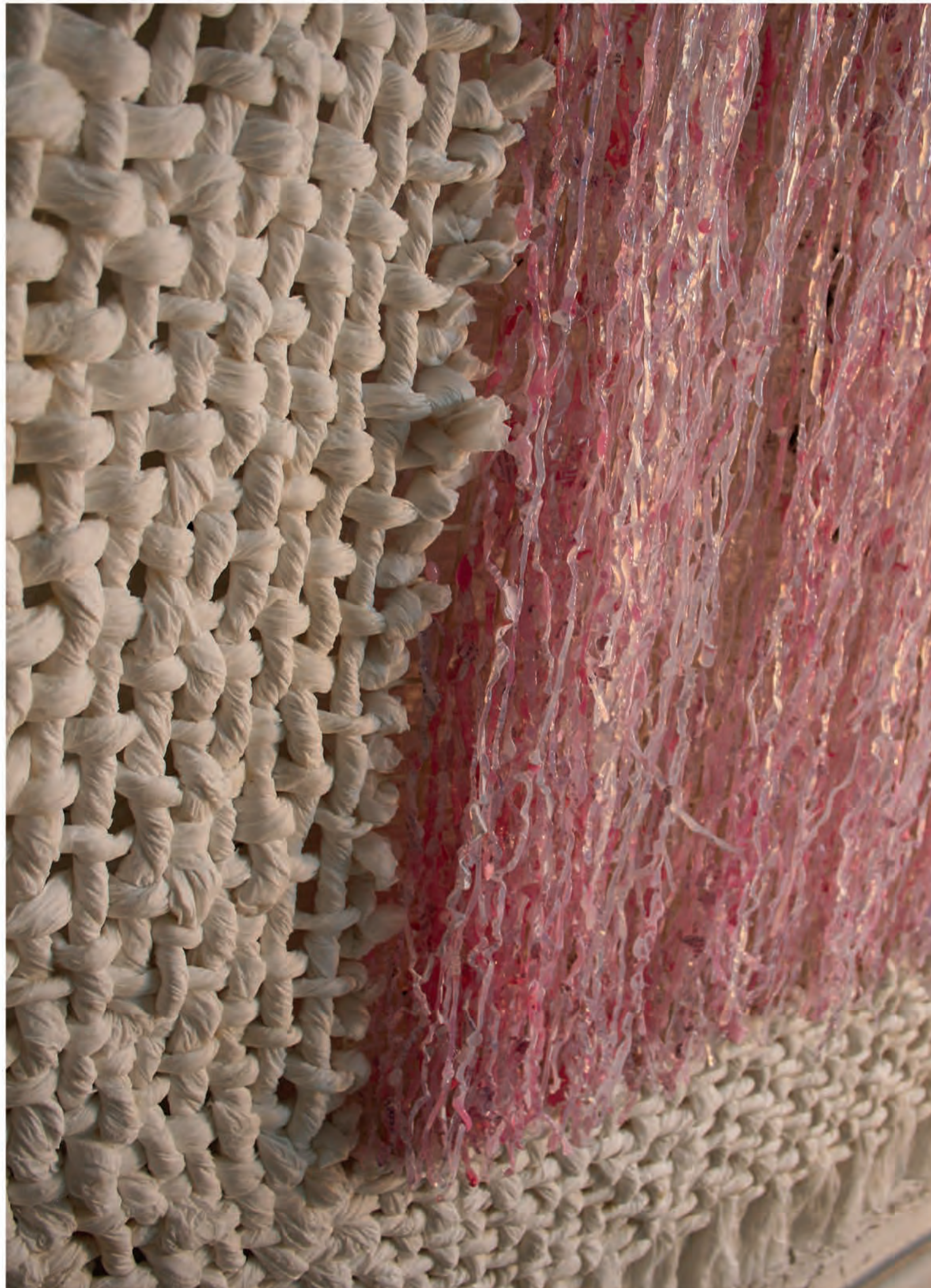
Mandala feuilles blanches et jaune bottin (diam.1,20 m)



Trame croix « technique mixte » (1 x 1 m)



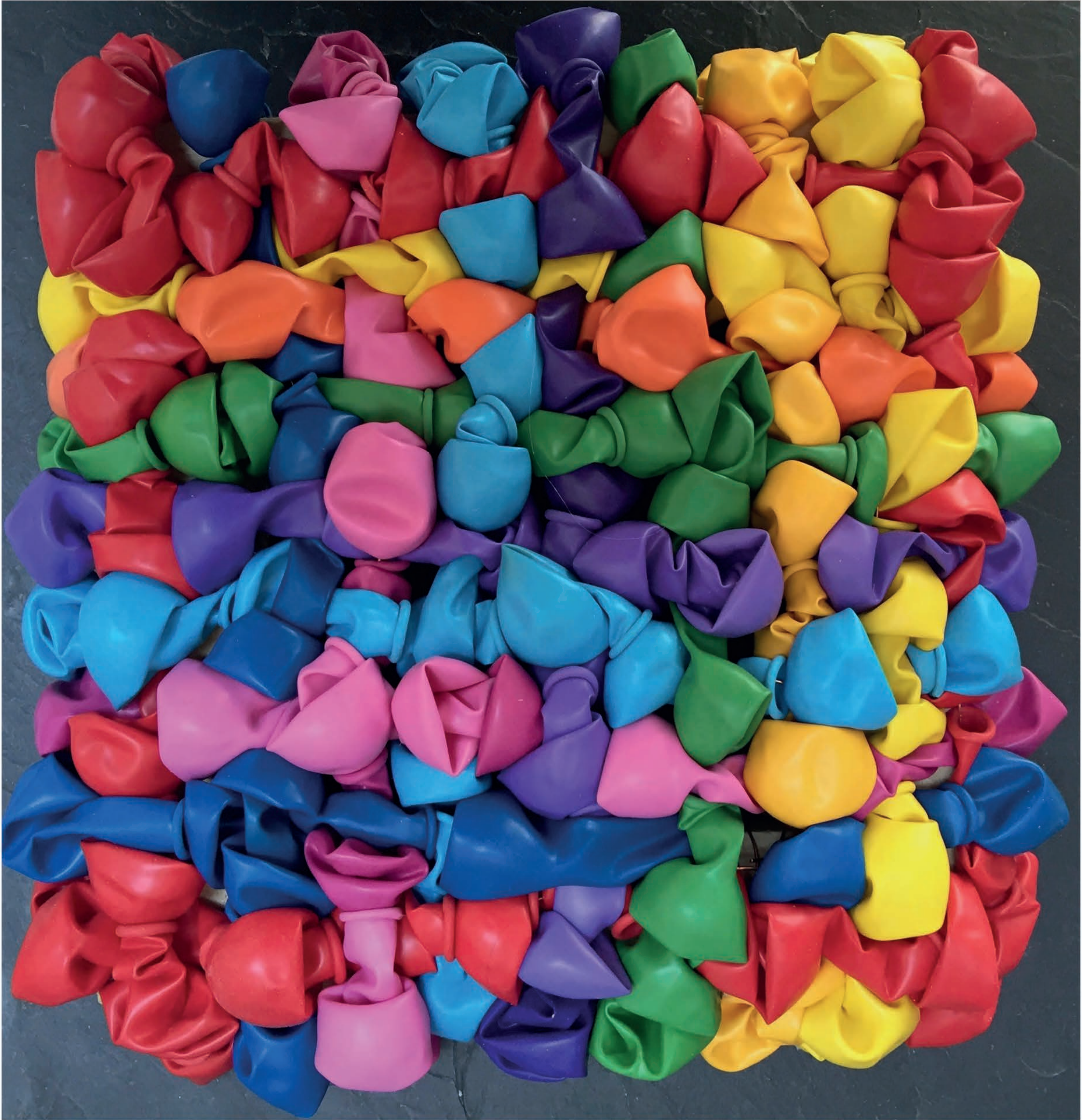
Installation de trames de journaux et colle



Trame « technique mixte » (1,20 x 0,80 m)



Trame fluide (technique colle et journal)



Trame ballons multicolores (0,30 x 0,30 m)



Trame ballon noirs et blancs (0,30 x 0,30 m)